

新型膜ろ過装置

オルファイン LMシリーズ

特長

安定した処理水質

UF膜により濁質を物理的に除去するため、処理水濁度0.1度以下の安定した処理水を供給します。

省薬品 **eco**

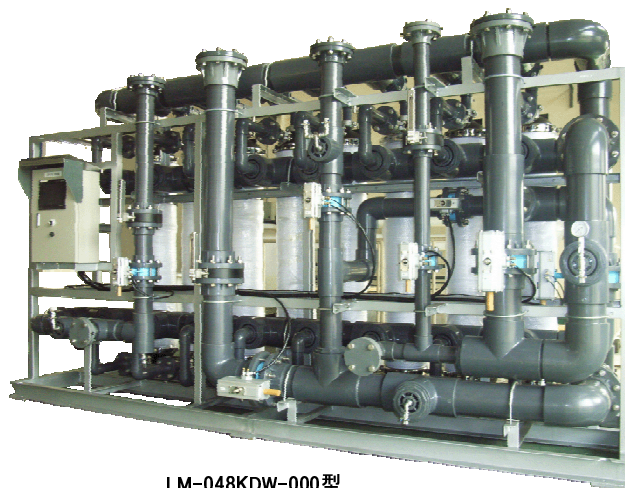
一般的な砂ろ過装置で必要な凝集剤、pH調整剤が不要です。面倒な薬品注入量調整・補給作業が少なく、維持管理が容易

省スペース

一般的な砂ろ過装置と比べ装置本体が省スペース。さらに大量の逆洗用水を保有する必要もなく、システムをコンパクトにまとめられます。

操作性向上

大型カラータッチパネル(8.4型・CFメモリーカード付)を採用。弊社従来品よりさらに操作性・視認性が大幅に向上しました。



LM-048KDW-000型

用途

専用水道、工業用水飲料化、表流水・工業用水・井水除濁、純水製造装置・RO装置前処理、水道水除微粒子など

仕様

| 型式 | LM-6000DW | LM-012KDW | LM-024KDW | LM-036KDW | LM-048KDW |
|----------------------------|--|-----------|-----------|-----------|-----------|
| 標準処理流量 (m ³ /h) | 6 | 12 | 24 | 36 | 48 |
| 幅 W(mm) | 1600 | 1815 | 2100 | 3080 | 3770 |
| 奥行き D(mm) | 1200 | 1250 | 1250 | 1320 | 1440 |
| 高さ H(mm) | 2065 | 2065 | 2065 | 2100 | 2100 |
| 設置場所 | 屋内 or 屋外 | | | | |
| 原水条件 | 水温 5~30℃ 圧力 0.3MPa以下 透過光濁度 常用 最大5度 非常時最大20度 (工業用水適用可能) 全鉄 1.0mgFe/L未満 マンガン 0.05mgMn/L未満 TOC 2mgC/L未満 前段処理装置でポリマーを使用していないこと | | | | |
| 処理水水質 | 透過光濁度 0.1度以下 | | | | |